

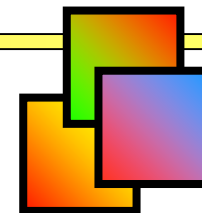


METODY NUMERYCZNE

laboratorium

Gliwice

KATEDRA WYTRZYMAŁOŚCI MATERIAŁÓW I METOD KOMPUTEROWYCH MECHANIKI



**KATEDRA WYTRZYMAŁOŚCI MATERIAŁÓW
I METOD KOMPUTEROWYCH MECHANIKI**

Katedra Wytrzymałości Materiałów i Metod Komputerowych Mechaniki
Wydział Mechaniczny Technologiczny
Politechnika Śląska
44-100 Gliwice, ul. Konarskiego 18a
tel. +48 32 2371204, fax +48 32 2371282
e-mail: sekretariat.KWMIMKM

Szukaj w:
 Szukaj
 kwmimkm www

Strona główna Wyniki i oceny Przedmioty Pliki do pobrania Kontakt Administrator

Struktura Katedry
Pracownicy
Oferta współpracy
Z życia Katedry
Nasi absolwenci
Na wesoło
Dydaktyka
Specjalności
Przedmioty
Wyniki i oceny
Pliki do pobrania
Prace dyplomowe
Kółu naukowe
Podręczniki i skrypty
Praktyki studenckie
Działalność naukowa
Profil naukowy
Przykłady badań eksperymentalnych i analiz numerycznych
Konferencje naukowe
Rozprawy doktorskie
Wybrane zagadnienia

Wydarzenia
2011-01-25 08:00 Oferta pracy - inżynier konstruktor mechanik
Firma BEKARA sp. z o.o. - producent przenośników taśmowych poszukuje kandydatów na stanowisko:
Inżynier Konstruktor Mechanik
Miejsce pracy: Bielsko-Biała
Zakres obowiązków:
- opracowanie dokumentacji technicznej i przygotowanie do certyfikacji
...

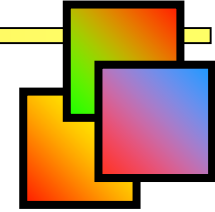
© Copyright KWMIMKM. Wszelkie prawa zastrzeżone.
Wszelkie materiały tekstowe, zdjęciowe, graficzne, dźwiękowe, filmowe zamieszczone na stronach są prawnie chronione i stanowią własność intelektualną KWMIMKM.
Kopowanie dla celów komercyjnych, dystrybucja, modyfikacja oraz publikacja,
bez pisemnej zgody Kierownika Katedry Wytrzymałości Materiałów i Metod Komputerowych Mechaniki jest zabroniona.

PicasaWeb - galeria KWMIMKM | YouTube - kanał KWMIMKM | poczta.polsl.pl | stat4u | webmaster

www.kwmimkm.polsl.pl

Gliwice

Do kogo z numerkami...



Prowadzący:

Wykład

Dr hab. inż. Jerzy Mendakiewicz Jerzy.Mendakiewicz@polsl.pl pokój 151

Laboratorium

Dr inż. Marek Paruch Marek.Paruch@polsl.pl pokój 103

Dr inż. Grażyna Kałuża Grazyna.Kaluza@polsl.pl pokój 103

Dr inż. Marek Jasiński Marek.Jasinski@polsl.pl pokój 151

Dr inż. Mirosław Dziewoński Miroslaw.Dziewonski@polsl.pl pokój 151

Mgr inż. Jolanta Działkiewicz Jolanta.Dzatkiewicz@polsl.pl pokój 151

Godziny konsultacji:

<https://plan.polsl.pl/>

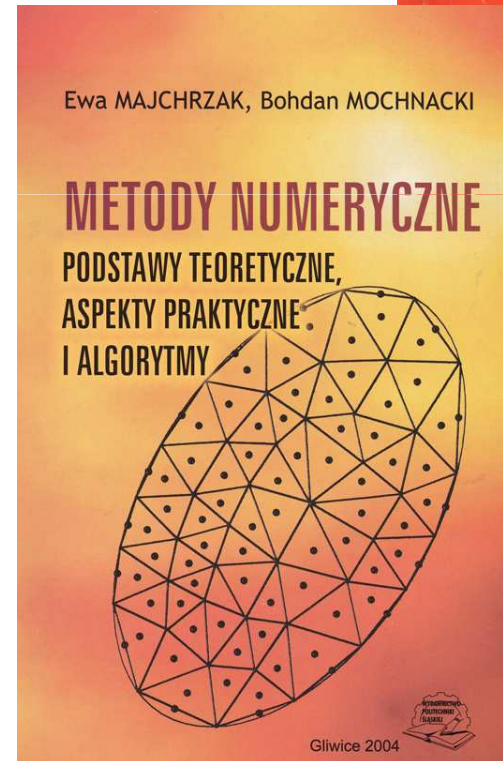
Gliwice

Podręcznik:

Ewa Majchrzak, Bohdan Mochnacki

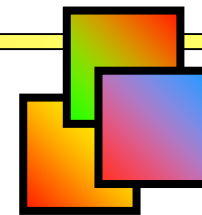
*„Metody numeryczne.
Podstawy teoretyczne, aspekty praktyczne
i algorytmy”*

... lub inny z metod numerycznych ...



Gliwice

Warunki zaliczenia

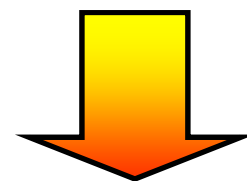


50%



laboratorium

50%



wykład (kolokwium)

50%



kartkówki

50%

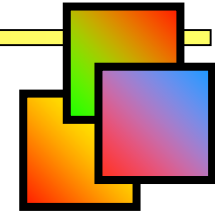


zajęcia



średnie ocen z kartkówek i zajęć
co najmniej 2,75

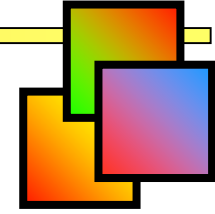
Laboratorium



Organizacja zajęć:

- Obecność na laboratorium jest obowiązkowa.
- Każda nieobecność musi zostać usprawiedliwiona w ciągu dwóch tygodni.
- Nieobecność nieusprawiedliwiona skutkuje oceną niedostateczną z danego laboratorium.
- Student ponosi pełną odpowiedzialność materialną za wszelkie szkody wyrządzone przez niego w czasie zajęć.
- Bezwzględny zakaz używania telefonów komórkowych.

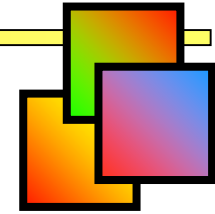
Laboratorium



Organizacja zajęć:

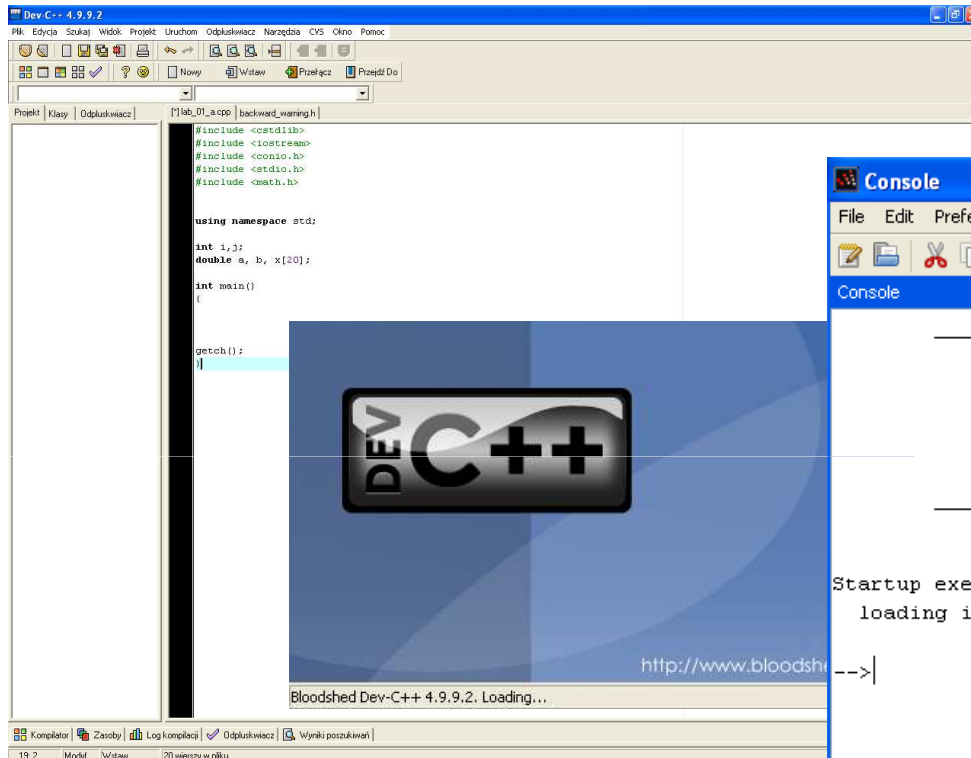
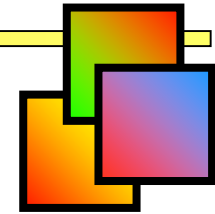
- Komputery należy uruchamiać jedynie na polecenie prowadzącego zajęcia.
- Wszelkie nieprawidłowości w pracy sprzętu komputerowego należy bezzwłocznie zgłaszać prowadzącemu zajęcia.
- Jakiegokolwiek działania podejmowane przez Studenta wykraczające poza tematykę zajęć laboratoryjnych (uruchamianie innych aplikacji, przeglądarek internetowych itp.) będą karane wyrzuceniem z zajęć laboratoryjnych.
- Wszelkie pliki zapisujemy na dysku D:\.
- Obowiązuje **SZeJK**.

Tematyka zajęć



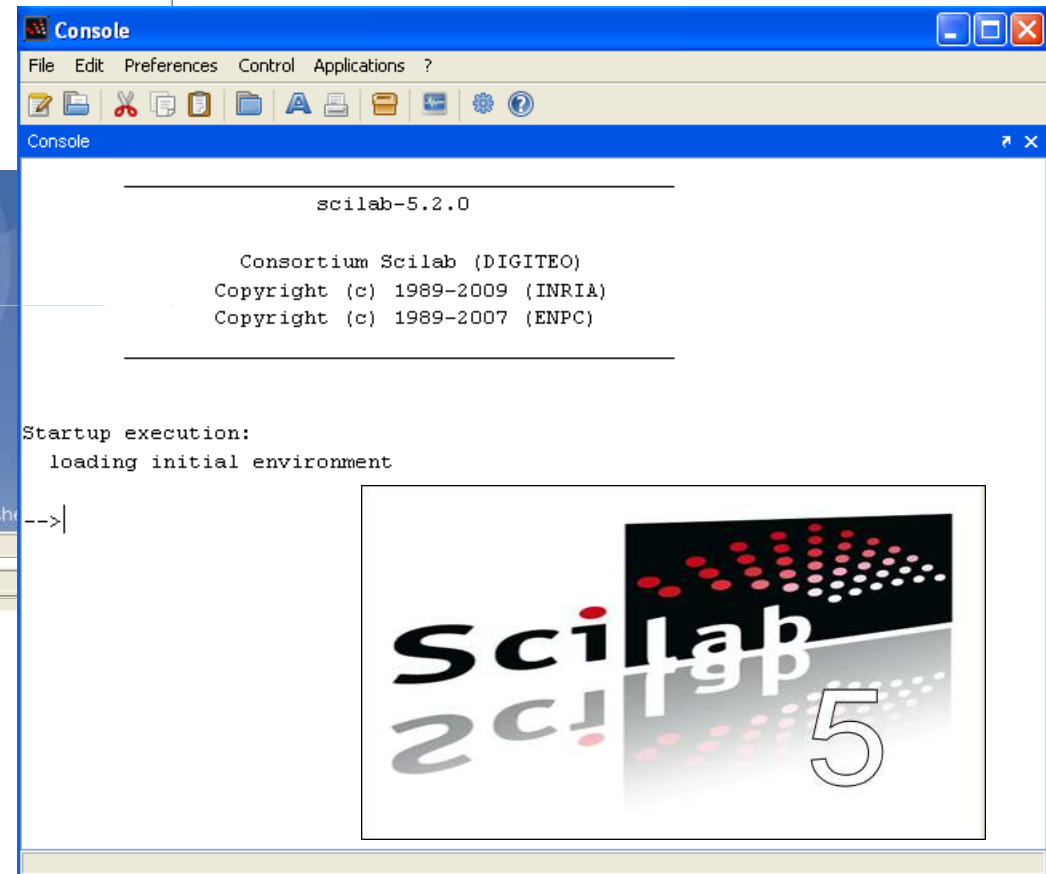
- 1) Rozwiązywanie układów równań liniowych (układy trójkątne, metoda Thomasa).
- 2) Rozwiązywanie układów równań metodą eliminacji Gaussa.
- 3) Aproksymacja funkcji jednej zmiennej – **SciLab**.
- 4) Interpolacja naturalna i Lagrange'a – **SciLab**.
- 5) Całkowanie numeryczne funkcji jednej zmiennej.
- 6) Całkowanie numeryczne funkcji dwóch zmiennych.
- 7) Przybliżone metody rozwiązywania równań (m. bisekcji, m. cięciw, m. stycznych) – **SciLab**.
- 8) Metody rozwiązywania równań różniczkowych zwyczajnych.

Oprogramowanie:

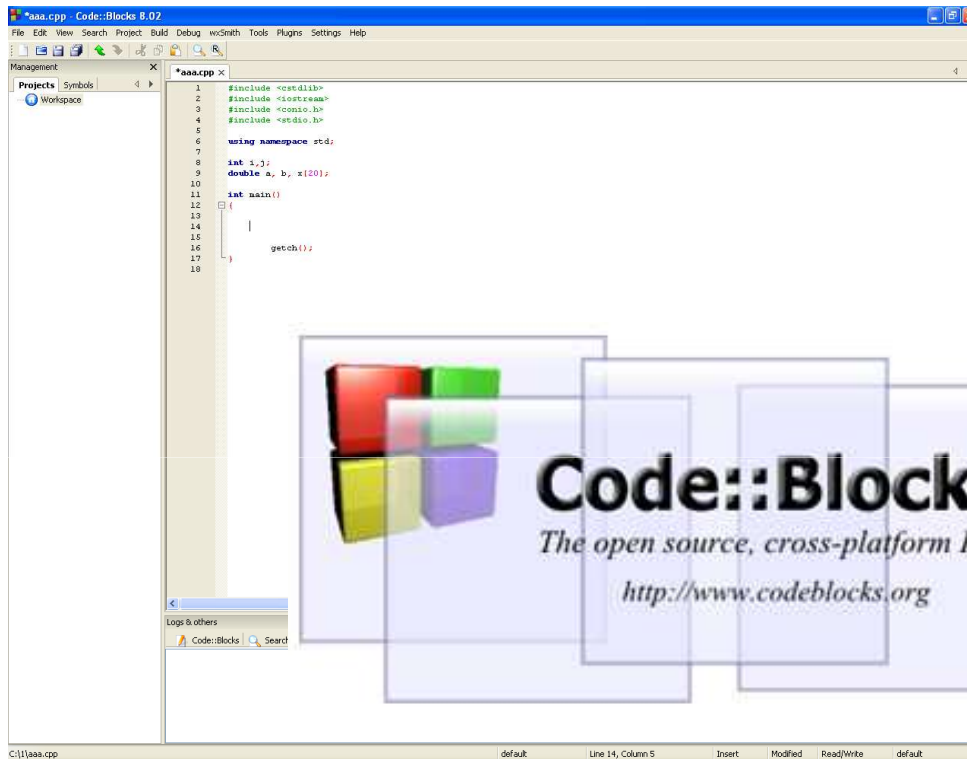
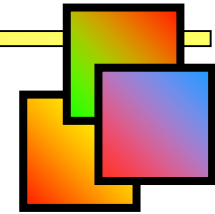


Dev-C++ Version 4.9.9.2
<http://www.bloodshed.net/>

Scilab Version 4.x.x, 5.x.x
<http://www.scilab.org/>



Oprogramowanie:



Code::Blocks 8.02

<http://www.codeblocks.org/downloads>

Logowanie:

użytkownik: student

hasło: lablab

