


ArcView. Dodawanie zdjęć do warstwy

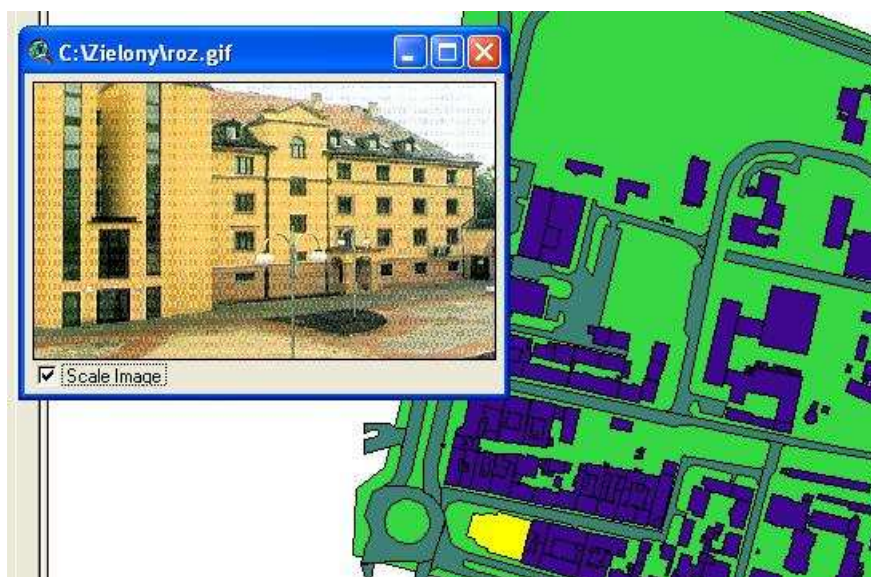
1. Wybrać warstwę, do której dołączona mają zostać zdjęcia. Następnie otworzyć tabelę atrybutów warstwy (**Theme/Table...**). Rozpocząć edycję warstwy (**Table/Start editing**).
2. Dodać nową kolumnę do tabeli atrybutów (**Edit/Add field**) – w odpowiednich miejscach wpisać - nazwa kolumny: (np. *Zdjęcie*); typ: *string*; szerokość: 50.
3. Zidentyfikować rekord w tabeli atrybutów odpowiadający obiektowi, do którego dołączone ma być zdjęcie. W polu kolumny Zdjęcie wybranego rekordu wpisać ścieżkę dostępu do lokalizacji na dysku twardym, w której umieszczone jest zdjęcie obiektu. Ścieżka dostępu do zdjęcia zawiera lokalizację zdjęcia, nazwę zdjęcia oraz umieszczony po kropce typ rozszerzenia pliku. Przykładowa ścieżka wygląda następująco: **C:\Zielony\roz.gif**. Po kliknięciu prawym przyciskiem myszy na zdjęciu oraz wybraniu opcji Właściwości – ukaże się okno właściwości zdjęcia, którego fragment widoczny jest na rys.1. W oknie Właściwości zdjęcia znaleźć można niezbędne informacje do zidentyfikowania ścieżki dostępu.



Rys.1. Fragment okna Właściwości pliku.

Uwaga: do warstwy proszę dołączyć zdjęcia w formacie **.gif** lub **.tif** – nie będzie wówczas problemów wyświetleniem zdjęcia w programie.

4. W widoku mapy wybrać polecenie **Theme/Properties...** następnie w oknie **Theme Properties** z listy po lewej stronie wybrać **Hot link**. Dla poszczególnych pól z rozwijanej listy wybrać wskazane elementy - **Field:** nazwa kolumny (*Zdjęcie*); **Predefined Action:** *Link to Image File*; **Script:** *Link.ImageFile*.
5. W widoku mapy na odpowiedniej warstwie korzystając z narzędzia **Hot Link**  należy kliknąć na obiekt, do którego dołączone zostało zdjęcie. Widok podglądu zdjęcia wywołanego narzędziem **Hot Link** widoczny jest na rys.2.



Rys.2. Podgląd zdjęcia budynku